

檢測特色



創新

新式甲基化基因檢測技術，不同於傳統侵入性的子宮檢測



突破

高敏感度與高專一性，對於子宮內膜癌能提供重要的輔助診斷



安全

安蓓基因檢測是一種低侵入性的檢測技術，更安全方便



科技

22國專利申請，相關技術已刊登在國際公認的權威專業期刊



品質

ISO15189認證實驗室，提供高品質的分析結果



獲獎

榮獲國家學研新創獎及新創精進獎

安蓓基因檢測流程



專業諮詢

- 與醫師諮詢
- 檢測內容說明
- 受檢者簽署同意書



採集檢體

- 確認採檢程序
- 進行子宮頸細胞取樣
- 檢體運送



實驗分析

- 檢體處理
- 結果分析
- 流程約7天

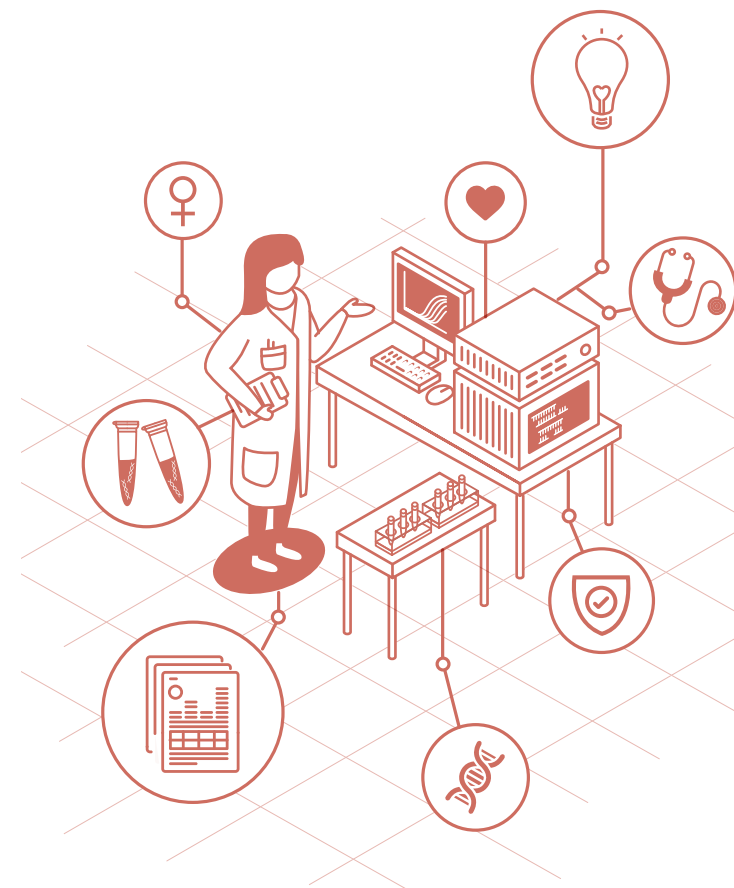


分析檢驗報告

- 檢測報告完成
- 報告解說與健康諮詢
- 專業醫師評估建議

Guzip

酷氏基因生物科技股份有限公司
www.guzipbio.com



東生華製藥股份有限公司
tshbiopharm corporation ltd.

台北市南港區園區街 3 之 1 號 3 樓之 1
諮詢專線: 0800-555-885
<http://www.tshbiopharm.com>

安蓓[®] 基因檢測

MPap[®] test

甲基化基因檢測

安蓓[®]基因檢測

適用對象▶▶

1. 40歲以上或停經後的女性
2. 異常出血（包括經血變多、變少或月經週期不規則）

適用目的▶▶

子宮內膜癌病例數逐年攀升，目前尚無有效的篩檢方法，現行主要是依賴侵入性的檢測方式，例如：子宮腔鏡、子宮內膜刮搔術、子宮內膜切片等，這些檢查侵入性高，潛在風險也不小。

安蓓[®]基因檢測是一種低侵入性且安全性高的檢測方式，結合傳統抹片的取樣技術，檢驗結果可提供醫師作為是否執行侵入性內膜組織採檢的參考，可大幅減少8成以上非必要的侵入性診斷，對女性健康更有保障。

檢測結果判定

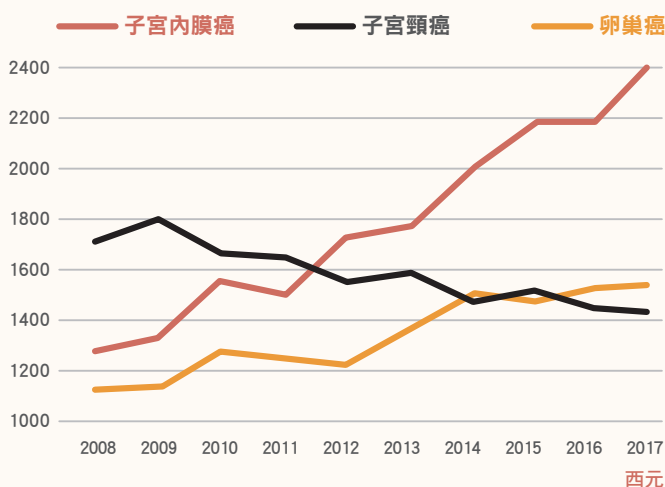
- 低風險：顯示呈現低度甲基化，受檢者屬於子宮內膜癌低風險族群。
- 高風險：顯示呈現高度甲基化，受檢者屬於子宮內膜癌高風險族，建議諮詢專業醫師。

子宮內膜癌

高危險族群▶▶

- ✓ 不正常出血、大量出血、非經期出血
- ✓ 40歲以上女性
- ✓ 肥胖、高血壓及糖尿病患者
- ✓ 初經較早者、停經較晚者
- ✓ 未曾生育者
- ✓ 有癌症家族病史
- ✓ 卵巢多囊性囊腫、分泌雌激素的卵巢腫瘤
- ✓ 使用乳癌抗荷爾蒙藥(Tamoxifen)

子宮內膜癌成長快速
是婦癌第一名！



資料來源：衛生福利部國民健康署癌症登記報告

子宮內膜癌小檔案

兩大類型▶▶

第一型 子宮內膜癌

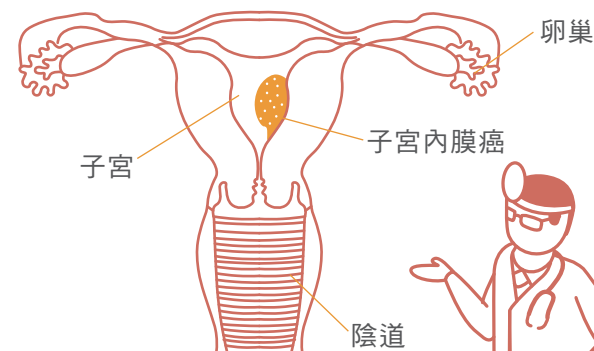
- 與雌激素有關
- 約佔80%的病人
- 患者年齡較輕

第二型 子宮內膜癌

- 與雌激素刺激無關/與基因缺陷有關
- 預後不佳

症狀/臨床表現▶▶

- 子宮不正常出血、停經後出血
- 腹部疼痛(下腹痛、解尿疼痛)



子宮內膜癌早期診斷
治療率很高！